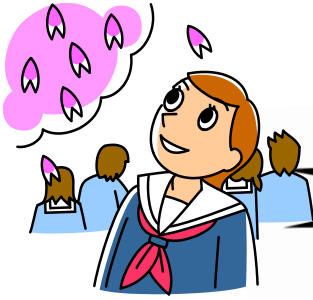


お子さまの夢を応援します！

最高1000万円までご融資！



JA教育ローン

特別金利実施中

適用期間30. 8. 1~31. 1. 31

**固定金利
です！**

年 2.10%

(店頭基準金利・年4.90%)

①給与振込▲0.2%②JAカード契約▲0.2%③当JA住宅ローン契約者(家族含む)▲0.2%④公共料金口座振替契約2件以上▲0.2%
上記 2項目以上の利用で最大▲0.4%の金利優遇を行います。

JA教育ローン商品概要

ご利用いただける方

- 高校、大学等に進学または在学中の子弟を有する方。
- 借入時の年齢が満20才以上で、最終返済時の年齢が満71才未満の方。
- 前年の税込年収が150万円(准組合員200万円)以上の方。
- 勤続(営業)年数が1年以上で、JAの地区内に1年以上居住している方。 ※一部例外があります。

お使いみち

- 入学金、授業料等の学費のほか、施設設備費、アパートの敷金、礼金等の資金、他金融機関からの借換にもご利用いただけます。

ご利用金額

- 10万円以上1000万円以内。(所要金額の範囲内)

ご融資期間

- 据置期間を含めて最長15年の範囲。
(在学中は元金の返済を据置くことができます)

ご返済方法

- 毎月返済やボーナス併用など、生活設計に合わせていろいろ選択いただけます。

保証

- 茨城県農業信用基金協会の保証をご利用いただきます。(保証料率:0.5%)

JAはどなたでも
ご利用いただけます！

※JAの組合員以外の方は組合員加入手続きが必要です。(農業者でなくても加入できます)

※ご融資実行時に事務手数料として2,160円(消費税込)をいただきます。

※一部繰上返済の場合は事務手数料無料となります。

※全額繰上返済(実行日から10年以内)の場合は事務手数料 6,480円(消費税込)となります。

※審査の結果、ローン利用のご希望に添えない場合もございますので、ご了承ください。

こんなに
お得

☆返済期間 5年の場合(借入利率1.9%)

借入額	毎月返済額(円)	保証料(円) (一括払)
100万円	17,484	12,831
150万円	26,226	19,261
200万円	34,968	25,686

☆返済期間 7年の場合(借入利率2.1%)

借入額	毎月返済額(円)	保証料(円) (一括払)
100万円	12,811	18,046
200万円	25,623	36,138
300万円	38,434	54,228

※元利均等(ボーナス併用なし・据置期間なし)、保証料率0.5%の場合の概算返済額です。

※保証料はご融資時に一括してお支払いいただいた場合で概算額です。

※ご返済額の試算(保証料を含む)等詳細については、店頭又は担当者までお気軽にお問い合わせください。

板橋支店 0297(58)2551 伊奈中央支店 0297(58)0007 藤代支店 0297(83)0001
寺原支店 0297(74)5811 取手支店 0297(74)7733 守谷支店 0297(48)0005
谷和原支店 0297(52)3030

J A 茨 城 み な み

