

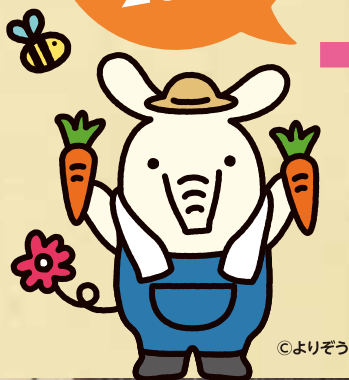
応援  
2023

JA茨城みなみ



# 子ども食堂

## 定期貯金



©よりぞう



SUSTAINABLE DEVELOPMENT GOALS



取扱期間

2023年

12月1日

2024年

1月31日

※お預入れいただいた額0.02%相当額(上限200万円)を茨城県信用農業協同組合連合会が負担いたします。※寄付金は厳正な審査により、活動資金を必要とする茨城県内の子ども食堂に助成します。

適用金利

# 年 0.20%

[税引後 年0.159]

### 子ども食堂 応援定期貯金を

#### 利用するメリット

①お客様負担なしで子ども食堂を応援できる。

本商品にお預入れいただくと、お客様の負担は0円で子ども食堂に寄付することができます。

②定期貯金利息を満額受け取ることができる。

本商品は一般的な定期貯金同様、決められた期間お預入れいただくと満期後にお利息を満額受け取ることができます。

[商品概要]については裏面をご確認ください▶

# 子ども食堂 応援 定期貯金 2023



【取扱期間】2023年12月1日[金] ▶ 2024年1月31日[水]



商品名	子ども食堂応援定期貯金 2023
ご利用いただける方	個人の方で正・准組合員及びその同居のご家族 ※農業者以外の方でも、出資金(1口1,000円以上)をお預けいただくことで組合員になれます。
取扱期間	2023年12月1日(金)～2024年1月31日(水) ※子ども食堂への寄付については、募集総額10億円を上限とし、10億円を超えた分の寄付は県内の取扱実績に応じて変動いたします。
期間	1年(自動継続扱い)
預入方法	一括預入
預入金額	1円以上(1円単位) ※新たなご資金*でのお預入に限らせていただきます。 *新たなご資金とは、2023年9月1日以降に現金(小切手)・お振込みなどによりお預入れされた資金(農産物代金・給与・年金・共済満期金を含む)です。2023年8月31日以前にお預入れされた資金、当組合の他店舗から預け替えされた資金、既にお預入頂いている定期貯金等の満期・解約金、ATMでのご契約は対象外となります。
払戻方法	満期日以後に一括して払い戻します。
利息	【適用金利】年0.20%(税引後 年0.159%) お預入れ時の約定利率を満期日まで適用いたします。 なお、自動継続後の約定利率については、自動継続時の店頭表示金利を当該満期日まで適用します。 【計算方法】付利単位を1円として1年を365日とする日割計算をします。 【税金】20.315%(国税15.315%、地方税5%)※の分離課税 ※2037年12月31日までの適用となります。
付加できる特約事項	マル優(障がい者等を対象とする「少額貯蓄非課税制度」)の取扱いができます。
中途解約時の取扱い	満期日前に解約する場合は、以下の中途解約利率(小数点第4位以下切捨て)により計算した利息とともに払い戻します。 ①6か月未満/解約日における普通貯金利率 ②6か月以上1年未満/約定利率×50%
貯金保険制度(公的制度)	保護対象/当該貯金は当JAの譲渡性貯金を除く他の貯金等(全額保護される貯金保険法第51条の2に規定する決済用貯金(当座貯金・普通貯金・別段貯金のうち、「無利息、要求払い、決済サービスを提供できること」という3条件を満たすもの)を除く。)と合わせ、元本1,000万円とその利息が貯金保険により保護されます。
寄付金	お預入いただいた額の0.02%相当額を、子ども食堂(認定NPO法人茨城NPOセンター・ commons)へ寄付いたします。※この資金についてお客様のご負担はございません。
その他参考となる事項	自動契約を解除した場合、満期日以後の利息は解約日または書替継続日における普通貯金利率により計算します。



## 子ども食堂とは?

主に市民のボランティアが主体となり、無料または低価格帯で子どもたちに食事を提供する、地域に密着したコミュニティの場です。



茨城の子ども食堂情報に関してはこちら

子ども食堂の応援方法 あなたの応援が、地域の子どもの力になります。

- 食品やお米、防災備蓄等を寄付
- ボランティアとして活動
- 寄付金や会費で応援
- 活動場所を貸与または提供
- 協力者や生産者、企業などを紹介
- まずは活動を知って参加する

JA茨城みなみ <https://ja-ibami.or.jp/>



◀JA茨城みなみ 詳しくはこちら

本店 ☎0297-63-2209 取手支店 ☎0297-74-7733  
 伊奈支店 ☎0297-58-0007 守谷支店 ☎0297-48-0005  
 藤代支店 ☎0297-83-0001 谷和原支店 ☎0297-52-3030