

JAマイカーローン

特別金利実施中

適用期間2024. 8. 1~2025. 1. 31



固定金利

〔借入期間〕**15年以内** **年2.00%**

(店頭基準金利・年4.90%)

さらに!
右の条件を満たすと

- ①給与振込(販売代金含む)契約・・・▲0.4%
 - ②当JAにてNISA口座開設・・・▲0.3%
 - ③当JA統一ローン契約者(同一敷地内家族含む)・・・▲0.3%
 - ④JAカード契約・・・▲0.3%
 - ⑤ネットバンク契約・・・▲0.3%
 - ⑥当JAから融資対象車可購入・・・▲0.2%
 - ⑦事前審査をネットローンにて申込・・・▲0.1%
- ⇒①から⑦の条件より選択しご利用の場合、最大で▲0.7%の金利優遇を行います。

年1.30%

JAマイカーローン商品概要

ご利用いただける方	貸付時の年齢が満18歳以上75歳未満で、最終償還時の年齢が満80歳未満の方。
お使いみち	自動車・バイクの購入(中古車を含む)、車検・修理費用、カーナビ等のカー用品の購入費用、免許取得費用、他金融機関からの借換え資金等。
ご利用金額	10万円以上1000万円以内。 ※満71歳以上は200万円以内。
ご融資期間	6か月以上15年以内。 (借換の場合は、現在借入中の自動車資金の残存期間内)
ご返済方法	毎月返済やボーナス併用返済など生活設計に合わせていろいろ選択いただけます。
保証	茨城県農業信用基金協会の保証をご利用いただけます。 保証料が別途かかります。[保証料率...0.75%]

スマホでかんたん！
事前審査申込みはこちら



JAはどなたでも
ご利用いただけます！

※JAの組合員以外の方は組合員加入手続きが必要です。(農業者でなくても加入できます)
 ※ご融資実行時に事務手数料として2,200円(消費税込)をいただきます。
 ※他金融機関からの借換えの場合は、金融機関によっては対象外となる等、一定の条件があります。
 ※一部繰上返済の事務手数料は、ネットバンク申込は無料、窓口申込は6,600円(消費税込)をいただきます。
 ※全額繰上返済(実行日から10年以内)の事務手数料は、6,600円(消費税込)をいただきます。
 ※審査の結果、ローン利用のご希望に添えない場合もございますので、ご了承ください。

借入額	☆返済期間 10年の場合(借入利率2.0%)		☆返済期間 10年の場合(借入利率1.30%)	
	毎月返済額(円)	保証料(円) (一括払)	毎月返済額(円)	保証料(円) (一括払)
100万円	9,201	39,002	8,891	38,569
200万円	18,402	78,058	17,782	77,191
300万円	27,604	117,120	26,673	115,817

※元利均等(ボーナス併用なし)、保証料率0.75%の場合の概算返済額です。
 ※保証料はご融資時に一括してお支払いいただいた場合で概算額です。

自動車購入もJAから。全メーカー車OKです。 お問い合わせはJA茨城みなみ自動車センターへ TEL:0297-44-8371

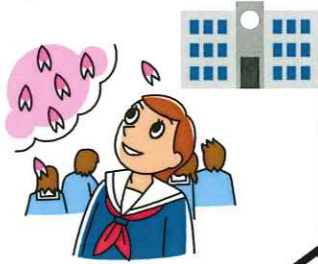
※ご返済額の試算等詳細については、店頭又は担当者までお気軽にお問い合わせください。

伊奈支店 0297(58)0007 藤代支店 0297(83)0001 取手支店 0297(74)7733
 守谷支店 0297(48)0005 谷和原支店 0297(52)3030



お子さまの夢を応援します！

最高1000万円までご融資！



J A 教育ローン

特別金利実施中
適用期間2024.8.1~2025.1.31

固定金利
です！

年 **2.0%**

(店頭基準金利・年4.9%)

- | | | |
|---------|-------------------------|-------|
| 金利引下げ条件 | ①給与振込(販売代金含む) | ▲0.4% |
| | ②当JAにてNISA口座開設 | ▲0.3% |
| | ③当JA統一ローン契約者(同一敷地内家族含む) | ▲0.3% |
| | ④JAカード契約 | ▲0.3% |
| | ⑤ネットバンク契約 | ▲0.3% |
| | ⑥事前審査をネットローンにて申込の場合 | ▲0.1% |

スマホでかんたん！
事前審査申込みは
こちらから

最大▲0.7%優遇 → 年 **1.3%**



J A 教育ローン商品概要

ご利用いただける方

- 高校、大学等に進学または在学中の子弟を有する方。
- 借入時の年齢が満18歳以上で、最終返済時の年齢が満71歳未満の方。
- 前年の税込年収が150万円(准組合員200万円)以上の方。
- 勤続(営業)年数が1年以上で、JAの組合員である方。 ※一部例外があります。

お使いみち

- 入学金、授業料等の学費のほか、施設設備費、アパートの敷金、礼金等の資金、他金融機関からの借換にもご利用いただけます。

ご利用金額

- 10万円以上1000万円以内。(所要金額の範囲内)

ご融資期間

- 6ヶ月以上15年以内
(在学中は元金の返済を据置くことができます)

ご返済方法

- 毎月返済やボーナス併用など、生活設計に合わせていろいろ選択いただけます。

保証

- 茨城県農業信用基金協会の保証をご利用いただけます。
- 保証料が別途かかります。(保証料率:0.5%)

JAはどなたでも
ご利用いただけます！

※JAの組合員以外の方は組合員加入手続きが必要です。(農業者でなくても加入できます)
※ご融資実行時に事務手数料として2,200円(消費税込)をいただきます。
※一部繰上返済の事務手数料は、ネットバンク申込は無料、窓口申込は6,600円(消費税込)をいただきます。
※全額繰上返済(実行日から10年以内)の事務手数料は、6,600円(消費税込)をいただきます。
※審査の結果、ローン利用のご希望に添えない場合もございますので、ご了承ください。

こんなに
お得

☆返済期間 10年の場合(借入利率2.0%)

借入額	毎月返済額(円)	保証料(円) (一括払)
100万円	9,201	25,980
200万円	18,402	52,021
300万円	27,604	78,057

☆返済期間 10年の場合(借入利率1.3%)

借入額	毎月返済額(円)	保証料(円) (一括払)
100万円	8,891	25,690
200万円	17,782	51,440
300万円	26,673	77,191

※元利均等(ボーナス併用なし・据置期間なし)、保証料率0.5%の場合の概算返済額です。
※保証料はご融資時に一括してお支払いいただいた場合で概算額です。

※ご返済額の試算(保証料を含む)等詳細については、店頭又は担当者までお気軽にお問い合わせください。

伊守支店 0297(58)0007 藤代支店 0297(83)0001 取手支店 0297(74)7733
奈谷支店 0297(48)0005 谷和原支店 0297(52)3030

J A 茨城みなみ

